



PAU 2 DEL SECTOR 1 - MPGM TORRE BARÓ

Reparcel·lació i urbanització

Districte de **Nou Barris**

ACTUACIONS DESENVOLUPADES:

- PMU del Sector 1 de Torre Baró, aprovat definitivament en data 27/05/05 (BOPB 27/09/05).
- MPGM del Sector 1 i de l'equipament annex de Torre Baró, aprovada definitivament en data 25/07/05.
- Modificació de PMU del Sector 1 de Torre Baró, aprovada definitivament en data 24/11/06 (BOPB 01/01/07).

Gestió de sòl

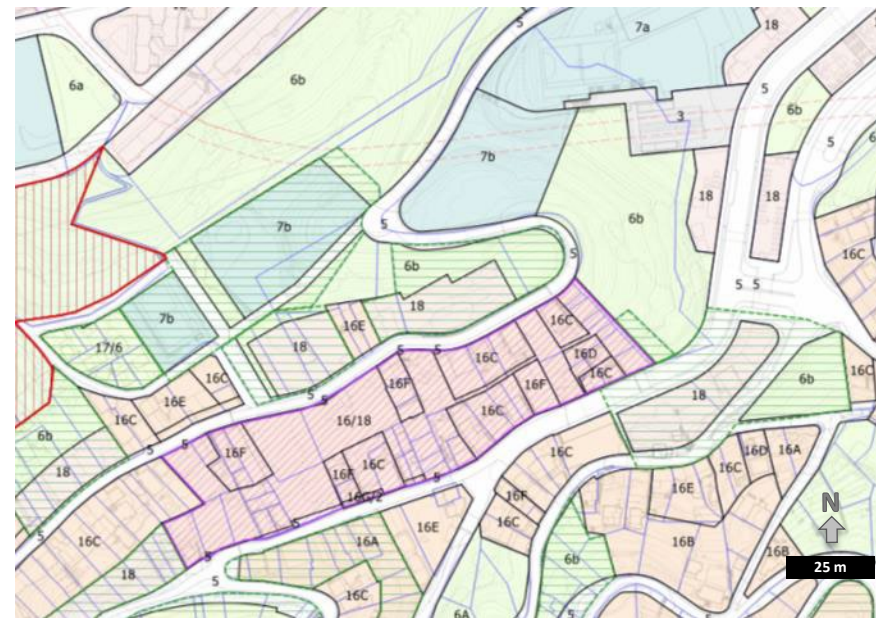
- TR del Projecte de reparcel·lació per cooperació aprovada definitivament en data 01/04/09.
- Reparcel·lació inscrita al Registre. Sòls edificables disponibles amb edificacions existents enderrocades i afectats traslladats.

Urbanització

- Projecte d'urbanització de les zones verdes del PAU 2 de l'àmbit del sector 1 del PERI de Torre Baró, aprovat definitivament en data 10/09/13. FINALITZADES les obres març 2024.
- Urbanització de l'entorn dels sòls d'equipament feta en anteriors mandats.

Promoció d'habitatge

- Obra finalitzada corresponent a la promoció d'habitatge de la finca resultant 18.2 adjudicada a l'Ajuntament de Barcelona amb 20 hab. D'HPO i 10 habitatges en règim lliure. Primer trimestre 2023.



PAU 2 del PMU del Sector 1

Vista aèria de l'àmbit a urbanitzar



PARÀMETRES DEL PAU 2 DISCONTINU: Cooperació

Qualificacions: 5, 6b, 7b i 18

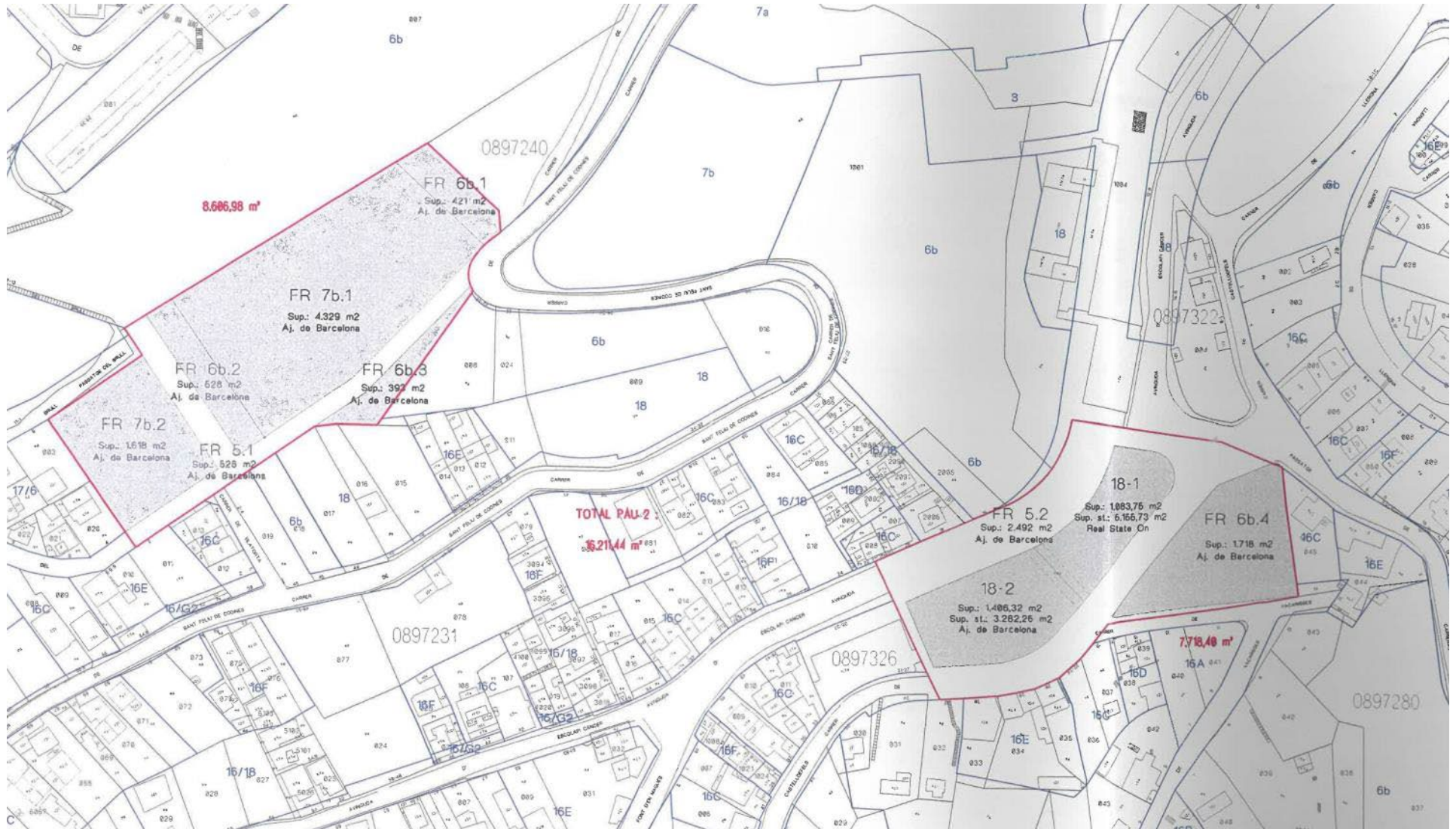
Superfície:	16.325,38 m²
Vials (5):	4.715,10 m ²
Espais lliures (6b):	3.059,81 m ²
Equipament (7b):	6.060,40 m ²
Zones (18):	2.490,07 m ²
Sostre (100 hab):	8.438,00 m²st
Habitatge Lliure:	6.049,50 m ² st (80 hab)
Habitatge protegit:	2.016,50 m ² st (20 hab)
Activitats en PB:	372 m ² st

Promoció d'HPO en execució





PAU 2 DEL SECTOR 1 - MPGM TORRE BARÓ
Reparcel·lació





PAU 2 DEL SECTOR 1 - MPMG TORRE BARÓ

Urbanització

